

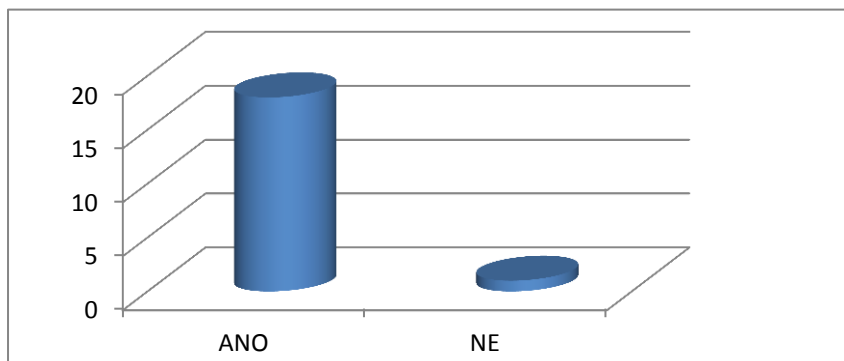
Vyhodnocení dotazníkového šetření - Dotazník spokojenosti se školní družinou v ZŠ a MŠ Kácov, okres Kutná Hora

Dotazníkové šetření proběhlo v červnu 2015, vyhodnocení provedli Mgr. F. Procházka a ing. Klára Petrásková.

Vyplněné dotazníky jsou uloženy v ředitelně ZŠ a s výsledky byla seznámena školská rada dne 20.10. 2015

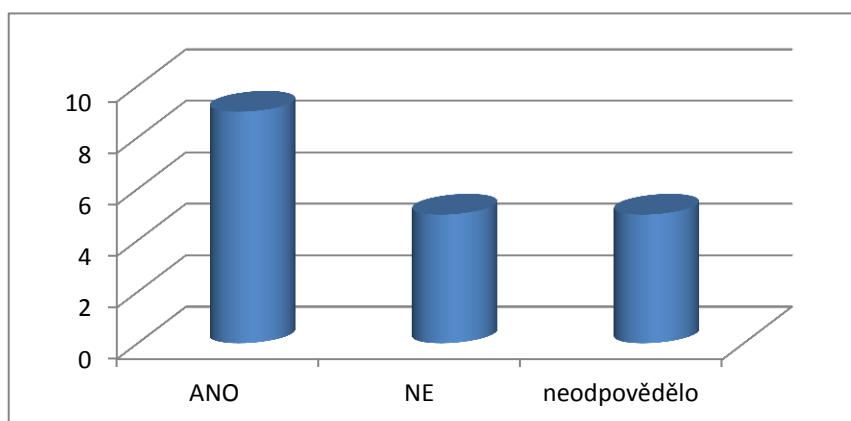
1) Navštěvovalo Vaše dítě ŠD ve školním roce 2014/2015? Zaškrtněte ANO i v případě, že dítě bylo zapsáno, a z jakéhokoli důvodu navštěvovalo družinu jen málo, třeba i jednou.

ANO	18
NE	1



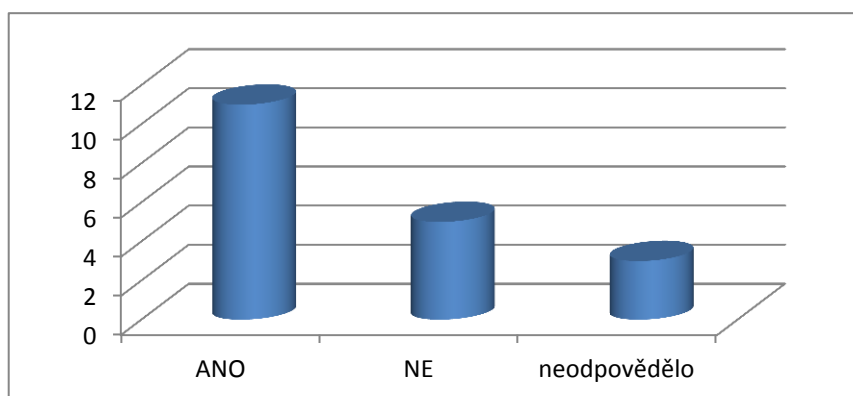
2) Byli jste v tomto školním roce dostatečně informováni o činnosti družiny?

ANO	9
NE	5
neodpovědělo	5



3) Byli jste dostatečně a včas informováni o možnostech výběru kroužků, které probíhají v čase ŠD?

ANO	11
NE	5
neodpovědělo	3



Pokud ANO, uveďte, prosím, jaký kroužek jste si pak vybrali a Vaše dítě navštěvovalo.

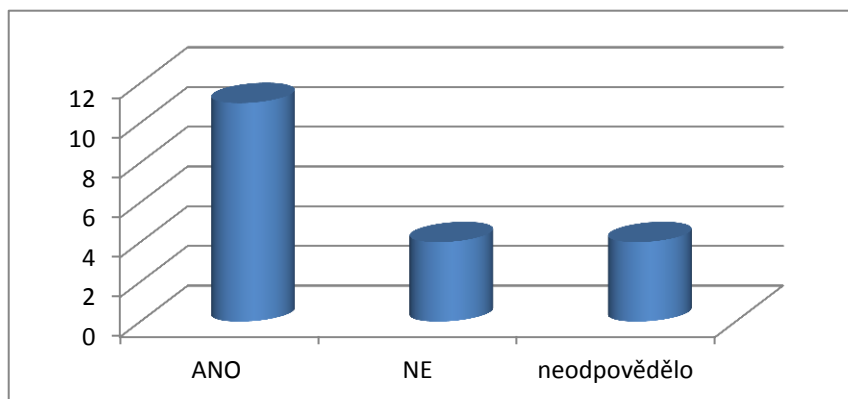
angličtina, keramika, náboženství, hasiči, ZUŠ

Pokud NE, uveďte, prosím, s čím jste nebyli spokojeni.

pozdní nábor, malá informovanost

4) Líbila se Vám a Vašim dětem nabídka činností ve ŠD?

ANO	11
NE	4
neodpovědělo	4

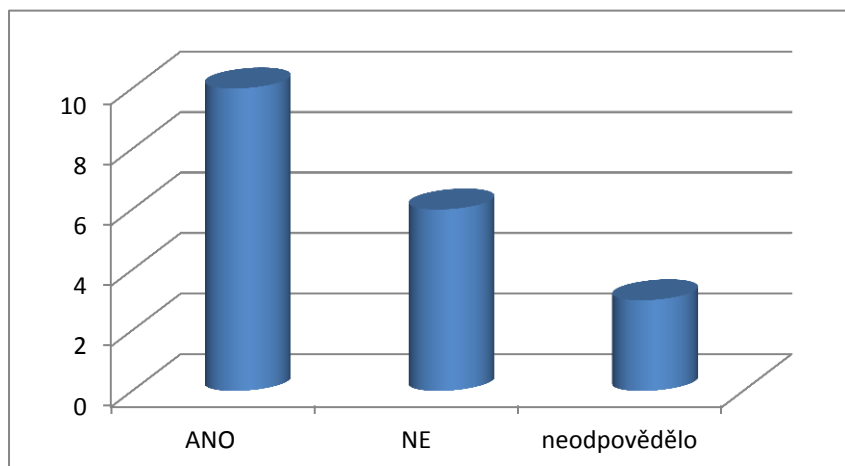


Pokud ANO, jaké činnosti ve ŠD mělo Vaše dítě rádo.
čtení, pobyt na zahradě, stavění kostek, malování, zpívání, ZUŠ

Pokud NE, jaké činnosti byste Vy a Vaše dítě uvítali.
soutěže, stolní hry, org. pohybové aktivity, výtvarná činnost, vycházky do přírody

5) Jste spokojeni s organizací dne odpolední družiny?

ANO	10
NE	6
neodpovědělo	3



Pokud ANO, uveďte, prosím, co se Vám na družině líbí.

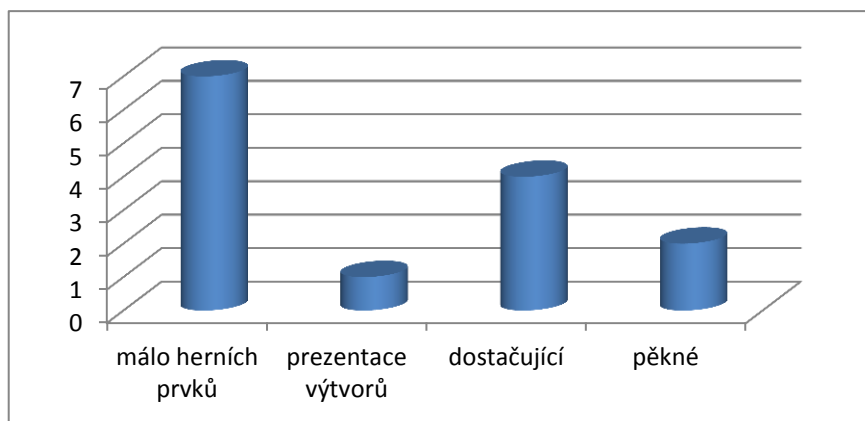
hraní

Pokud NE, uveďte, prosím, s čím jste nebyli spokojeni Vy a Vaše děti.

organizovaná činnost (4), nuda (1), dozor

6) **Jak hodnotíte prostředí ŠD?** Pokud myslíte, že by se dalo něco zlepšit, uveďte své doporučení.

málo herních prvků	7
prezentace výtvorů	1
dostačující	4
pěkné	2

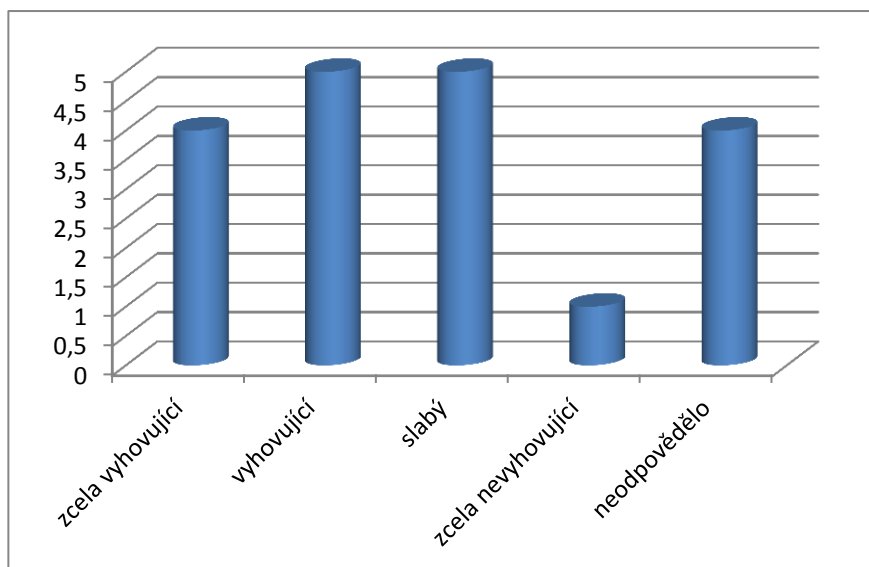


7) **Jak hodnotíte vybavení ŠD?** Je něco, co ve vybavení postrádáte?

málo knih, her, sítě do branek, basketbalový koš, lego, radio, švihadla, průlezký

8) **Jak hodnotíte program odpolední družiny?**

zcela vyhovující	4
vyhovující	5
slabý	5
zcela nevyhovující	1
neodpovědělo	4

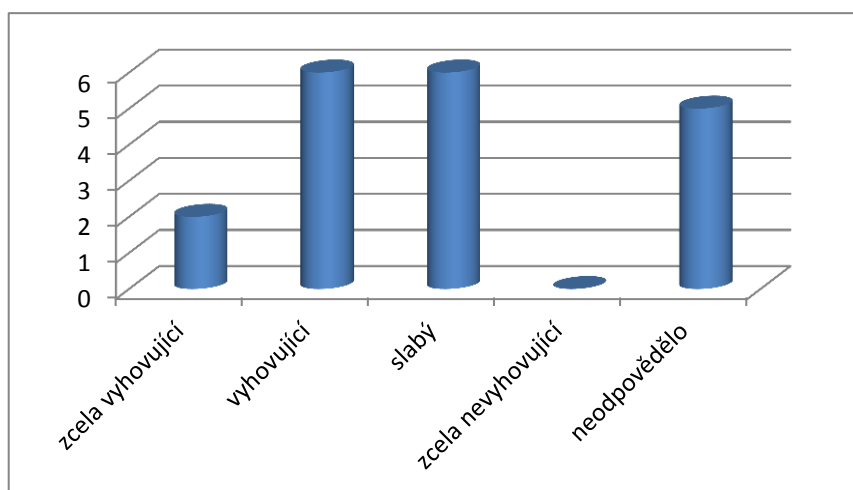


9) **Které aktivity jste Vy a Vaše dítě ve družině postrádali/postrádalo?**

tvořivost (3), polední klid (1), sport (3), zábava - hluk (1), hračky (1)

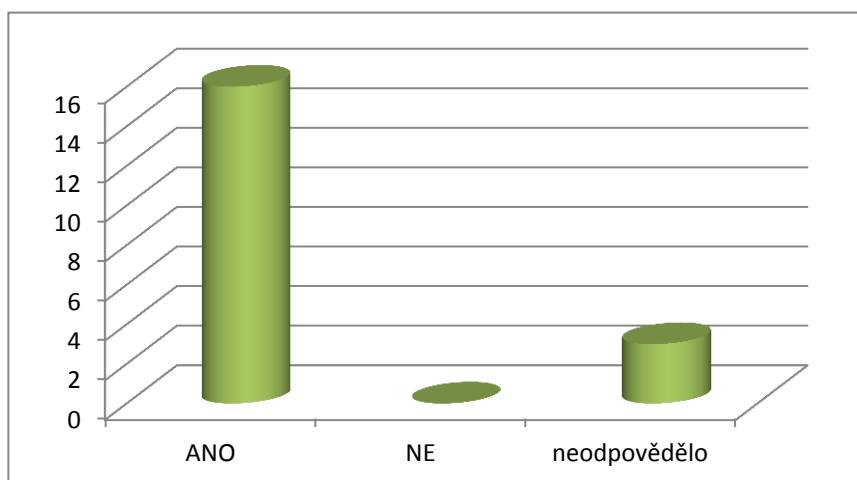
10) Jak hodnotíte nabídku činností ve ŠD jako přínosnou a podnětnou pro Vaše dítě?

zcela vyhovující	2
vyhovující	6
slabý	6
zcela nevyhovující	0
neodpovědělo	5



11) Souhlasíte s tvrzením, že i ve ŠD je prostor pro společnou činnost všech dětí? Například, že v době od 12:00 do 13:00 hod. všechny děti tvoří dle zadání paní vychovatelky, nebo děti hrají stolní hry, nebo děti diskutují společně s vychovatelkou na dané téma.

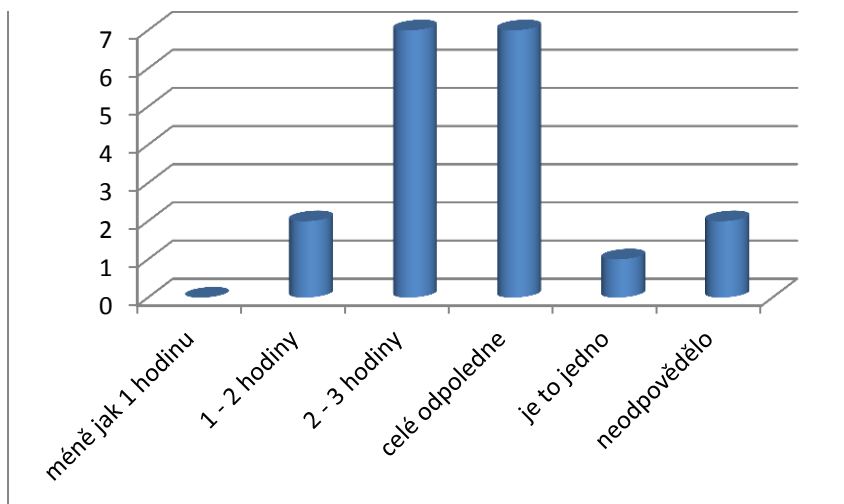
ANO	16
NE	0
neodpovědělo	3



12) Kolik času, by dle Vašeho názoru, mělo dítě strávit venku, na školní zahradě? Samozřejmě, že pokud celý den prší, děti jsou venku omezenou dobu ☺

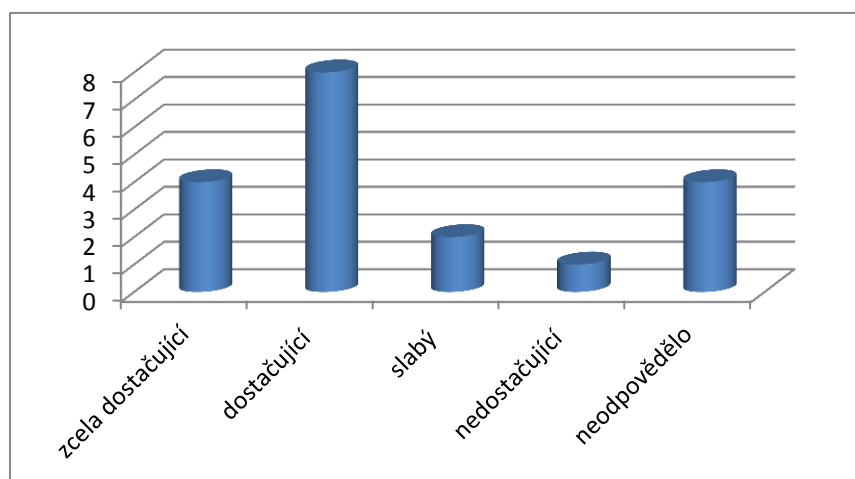
méně jak 1 hodinu	0
-------------------	---

1 - 2 hodiny	2
2 - 3 hodiny	7
celé odpoledne	7
je to jedno	1
neodpovědělo	2



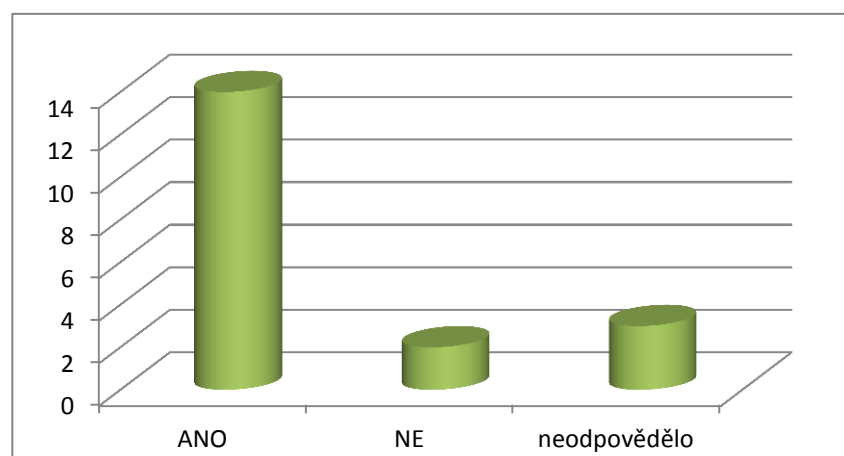
13) Hodnotíte způsob vyzvedávání dětí ze ŠD jako dostatečně bezpečný?

zcela dostačující	4
dostačující	8
slabý	2
nedostačující	1
neodpovědělo	4



14) Vyhovovala Vám provozní doba družiny?

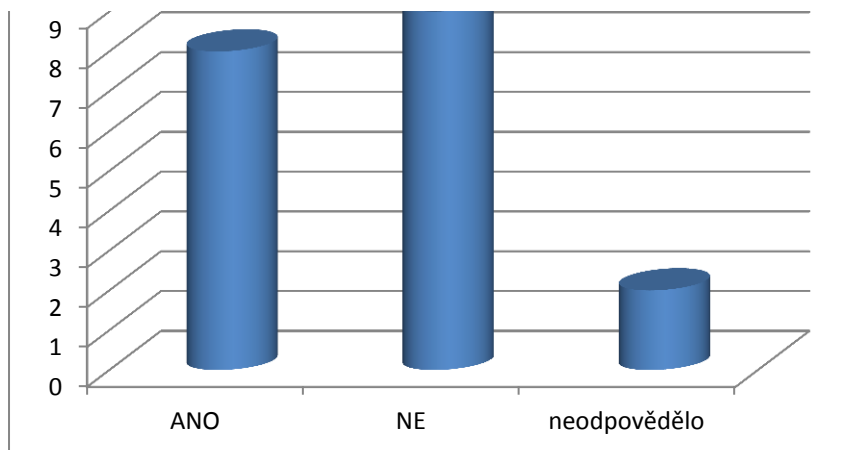
ANO	14
NE	2
neodpovědělo	3



15) Bude Vaše dítě navštěvovat ranní ŠD ve školním roce 2015/2016?

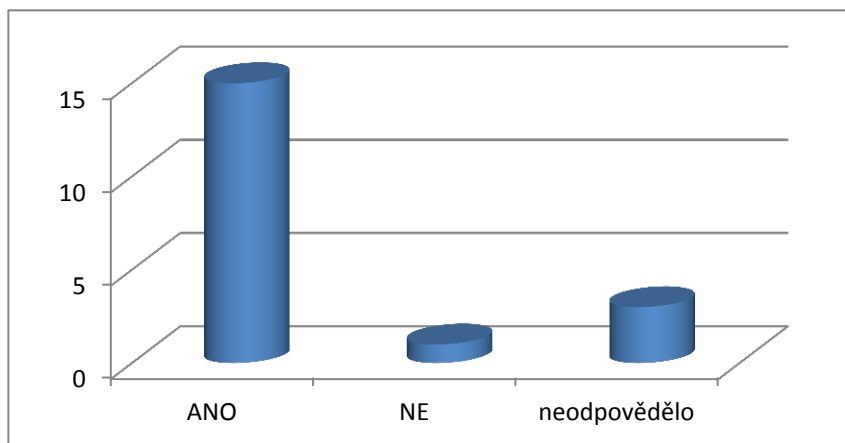
ANO	8
NE	9
neodpovědělo	2





16) Bude Vaše dítě navštěvovat odpolední ŠD ve školním roce 2015/2016?

ANO	15
NE	1
neodpovědělo	3



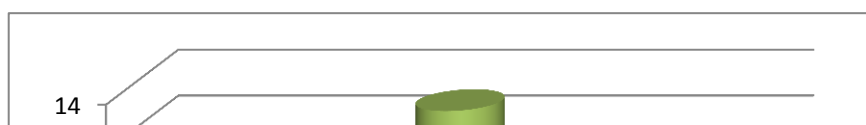
17) Kdy bude Vaše dítě pravděpodobně odcházet z družiny? Zodpovězením této otázky umožníte lepší organizaci dne ve ŠD. Jde hlavně o to, kdy budou odcházet děti, kteří odjíždí vlakem či autobusem.

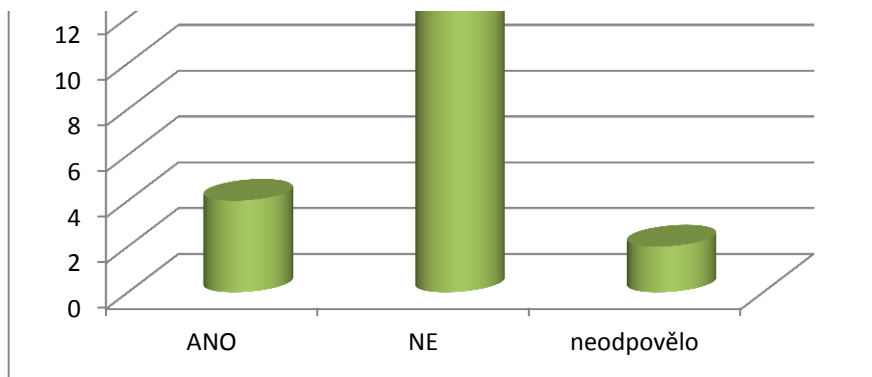
Pondělí
Úterý
Středa
Čtvrtek
Pátek

žádná odpověď

18) Využili byste delší provoz odpolední družiny, např. do 18:00?

ANO	4
NE	13
neodpovělo	2



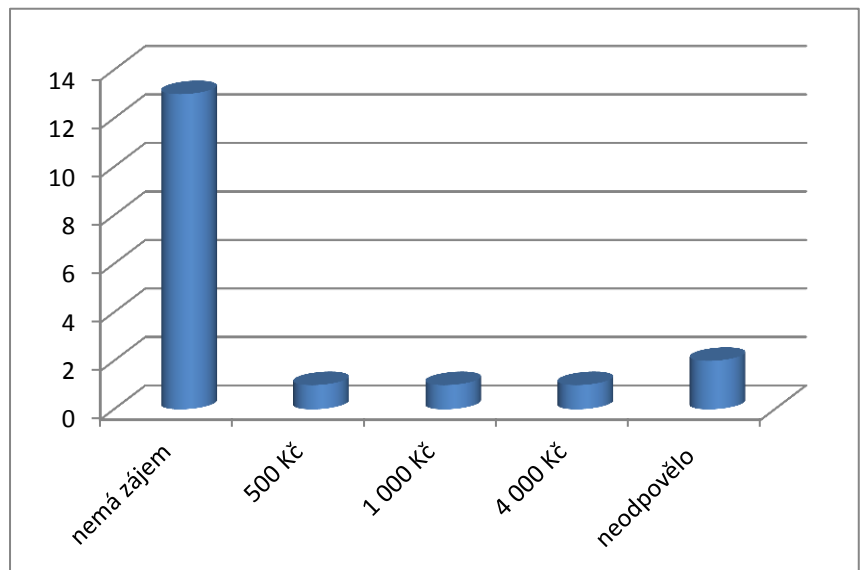


Pokud ANO, uveďte prosím orientačně dobu, po kterou by Vaše dítě bylo v družině.

Pondělí	do
Úterý	do
Středa	do
Čtvrtek	do
Pátek	do

19) Kolik jste ochoten(a) za doplňkovou hlídací službu v době od 16 – 18 hodin v budově 1. stupně v pracovních dnech měsíčně zaplatit za jedno dítě?

nemá zájem	13
500 Kč	1
1 000 Kč	1
4 000 Kč	1
neodpovělo	2



20) Chtěli byste školní družinu za něco pochválit?

čtení, zpívání, vlídný přístup, příprava na vystoupení - besídka, kamarádi, prostory, chválím práci

21) Místo pro další případná sdělení

obava - ranní družina nebude pro žáky 4. ročníku, neorganizovaná činnost, malá důslednost, včasné odeslání na spoj

